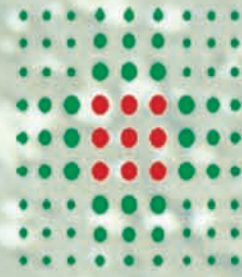




Associazione  
**Chiara Tassoni**  
"per la ricerca sulla  
leucemia e sul cancro"  
Parma



SERVIZIO SANITARIO REGIONALE  
EMILIA-ROMAGNA  
Azienda Unità Sanitaria Locale di Parma

*Inaugurazione del corso*

# **"ACCOMPAGNAMENTO DEL MALATO TERMINALE DURANTE LA FASE DELLE CURE PALLIATIVE"**

## **12 NOVEMBRE 2010**

***Hotel Parma e Congressi***

via Emilia 281/A - Parma

- 14.30: **Saluto Autorità**
- 14.45: **Introduzione**  
Prof. Guido Fanelli  
*Coordinatore Commissione ministeriale sulla terapia  
del dolore acuto e cronico e cure palliative*
- 15.30: **Gli Hospice. Storia delle cure palliative.  
Le esperienze di altri paesi**  
Dott.ssa Danila Valenti  
*Vice Presidente Società Italiana Cure Palliative*
- 16.15: Coffee break
- 16.45: **Il Programma Hospice in Italia e nella Regione**  
Dott. Francesco Ghisoni  
*Responsabile.....*
- 17.15: **Hospice e rete dei servizi domiciliari**  
Dott.ssa G... Rossi
- 18.00: **Questionario ECM**

***La partecipazione è aperta a tutti***

*I crediti ECM sono stati richiesti per le seguenti figure professionali: Infermiere, Medico Medicina Generale, Medico Chirurgo, Psicologo*